

SOHO 中国

SOHO 中国成立于 1995 年，由 SOHO 中国董事长潘石屹和 SOHO 中国首席执行官·联合创始人张欣联手创建。公司在北京和上海城市中心开发和持有高档商业地产，精准地把握契机，坚持独特创新的建筑理念，建造符合时代精神的建筑，所开发项目均成为城市建设中的里程碑建筑，在京的 17 个地标性项目不断丰富着现代北京的天际线，而随着 2009 年成功进入上海，公司也通过积极并购，扩大规模，目前公司完工及在建项目已达 12 个。

创新是 SOHO 中国的灵魂，SOHO 中国的品牌代表着中国的创造力，同时它也是物业投资者值得信赖的投资品牌。公司与国际知名建筑师合作，结合本土客户的需求，把创新的设计理念转化成引领潮流的物业，并创造新的文化。

2007 年 10 月 8 日，SOHO 中国在香港联交所成功上市（股票代码：410），融资 19 亿美元，创造了亚洲最大的商业地产企业 IPO。2006 年至 2012 年，SOHO 中国 6 次入选《财富》杂志中文版评选出的“最受赞赏的中国公司”全明星榜。

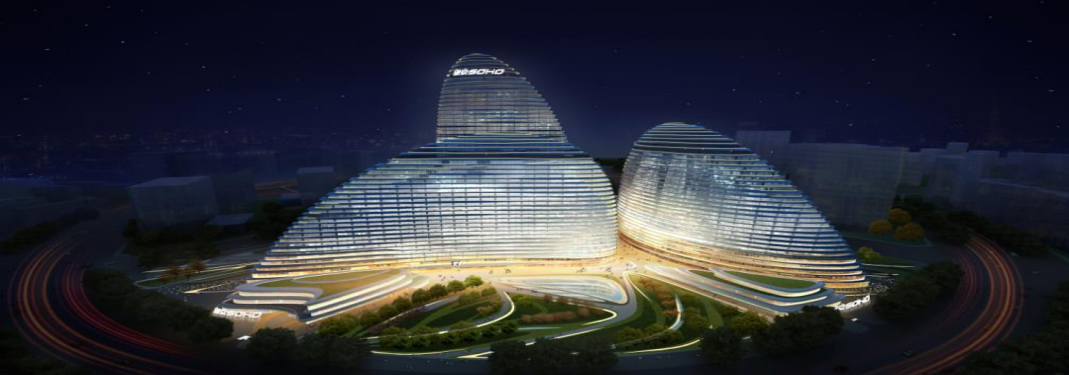
管理命题

SOHO 中国一直非常重视信息化建设，先后在财务、BIM 等方面启用信息化管理系统加强公司内部管理工作。在工程管理方面，公司也形成了一套比较成型的管理体制，但是随着项目的增多，而且项目的差异化较大导致现场管理越来越复杂，公司很难再能掌控到各项目的进度、质量、设计、现场物料、文件资料等情况，工程管理及时性也变得越来越困难，同时如何提高人员工作效率、采用先进的移动设备和网络减少工作量也成为需要解决的课题。

针对这些需要解决的问题，2013 年 SOHO (中国) 开始与上海普华科技发展股份有限公司合作，运用普华公司的房地产行业项目管理解决方案搭建“工程协同平台”，对公司旗下所有项目的管理业务进行有效管理，同时形成了一个包含业主、监理、施工单位、供应商等不同用户的工作协同平台。主要解决的问题如下：

1. 统一工程管理方式，促使员工对工程管理业务的标准化认识；
2. 实现了多级计划管理（一二级计划、总控计划、专业计划）；实现了计划的全过程管理；
3. 完成了质量巡检管理（监理、项目部、设计部）、质量联检管理、质量阶段验收、物业质量管理、外部审查等；并且实现移动终端实时巡检；
4. 实现了甲供物资合同管理、封样管理、到货监控、提量出库，乙供物资的封样管理等；
5. 会议协同管理：实现了会议室管理、分子公司管理例会、工程例会、监理例会、预算商务例会等；
6. 完成了变更管理的协同运作：实现设计提问、设计变更、工程洽商、业主通知、变更监控等；





计划管理

场景一：计划查看

- 不同的颜色标识表示计划的不同执行状态
- 切换不同的视角查看关注的计划节点
- 不同的管理角色查看不同层级的计划

场景二：计划编制

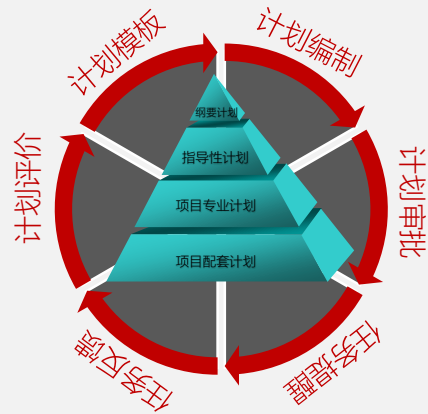
- 编制计划（支持 CPM 网络计划技术）并送审
- 计划的审批
- （调整后）不同版本计划对比分析

场景三：计划汇报/反馈

- 用户对自己作为负责人的计划进行实际汇报
- 汇报内容包括实际工期%、完成情况描述、工作成果交付物等

场景四：计划评价

- 任务评价人可对执行完成的任务进行评价



序号	附件	任务名称	工期	计划开始	计划结束	实际开始	实际结束	完成率	部门	负责人	评价人	级别
1	一二三级计划	1290	2009-12-14	2014-11-15				0				
2	里程碑计划	1	2010-03-26	2010-03-26				100	设计部	梅建峰	陈杰	二级
3	项目论证(类自研报告)	1	2010-03-26	2010-03-26	2010-03-26	2010-03-26	2010-03-26	100	设计部	梅建峰	陈杰	二级
4	项目策划(类项目开发规范)	1	2010-03-26	2010-03-26	2010-03-26	2010-03-26	2010-03-26	100	设计部	梅建峰	陈杰	二级
5	设计	1234	2009-12-14	2013-04-30				0				
6	产品需求定位	1	2009-12-14	2009-12-14	2009-12-14	2009-12-14	2009-12-14	100	设计部	梅建峰	陈杰	二级
7	方案需求	1	2009-12-14	2009-12-14	2009-12-14	2009-12-14	2009-12-14	100	设计部	梅建峰	陈杰	二级
8	方案定稿	1	2009-12-14	2009-12-14	2009-12-14	2009-12-14	2009-12-14	100	设计部	梅建峰	陈杰	二级
9	总体工程设计任务书	1	2010-01-22	2010-01-22	2010-01-22	2010-01-22	2010-01-22	100	设计部	梅建峰	陈杰	二级
10	方案深化/调整/方案报批	1	2010-10-27	2010-10-27	2010-10-27	2010-10-27	2010-10-27	100	设计部	梅建峰	陈杰	二级
11	交通方案报批	55	2010-10-27	2010-12-20	2010-10-27	2010-12-12	2010-12-12	100	设计部	梅建峰	陈杰	二级
12	园林景观方案报批	55	2010-10-27	2010-12-20	2010-10-27	2010-12-12	2010-12-12	100	设计部	梅建峰	陈杰	二级
13	商务标书编制	114	2010-12-23	2011-04-15	2010-12-23	2011-04-01	2011-04-01	100	设计部	梅建峰	陈杰	二级
14	售楼部前期施工	1	2010-11-22	2010-11-22	2010-11-22	2010-11-22	2010-11-22	100	设计部	梅建峰	陈杰	二级
15	主体结构封顶	76	2010-10-02	2010-12-16	2010-10-29	2011-01-05	2011-01-05	100	设计部	梅建峰	陈杰	二级
16	竣工验收	130	2010-10-12	2011-02-18	2010-10-12	2011-02-18	2011-02-18	100	设计部	梅建峰	陈杰	二级

质量管理

- 质量日常巡检：质量整改通知、整改反馈
- 质量联检管理：质量联检记录、整改反馈、联检整改审批、汇总分析
- 阶段验收管理：阶段验收记录、整改反馈单
- 施工样板管理：施工样板记录、审批流转
- 设计巡检：设计整改通知单、整改反馈
- 现场巡检移动终端应用

物料管理

- 物料库搭建
 - 合同管理
 - 物料库管理（厂家导入材料专业属性）
 - 二维码自动生成（厂家打印粘贴）
 - 二维码扫描跟踪记录
 - 物料分组单（项目部定义）
- 物料跟踪
 - 物料排产单
 - 甲供和乙供物资的封样管理
 - 到货监控、入库
 - 物料提量出库（总包发起申请流程）
 - 安装验收单



序号	物料名称	规格	单位	数量	品牌	备注
1	钢管	Φ48.3×3.0	米	1000	Q235	
2	扣件	十字	个	5000	Q235	
3	安全网	1.8×6m	张	100	Q235	
4	安全带	2m	条	50	Q235	
5	安全帽	28cm	顶	100	Q235	
6	安全绳	2m	条	50	Q235	
7	安全锁	2m	条	50	Q235	
8	安全钩	2m	条	50	Q235	
9	安全垫	2m	条	50	Q235	
10	安全绳	2m	条	50	Q235	
11	安全锁	2m	条	50	Q235	
12	安全钩	2m	条	50	Q235	
13	安全垫	2m	条	50	Q235	
14	安全绳	2m	条	50	Q235	
15	安全锁	2m	条	50	Q235	
16	安全钩	2m	条	50	Q235	
17	安全垫	2m	条	50	Q235	
18	安全绳	2m	条	50	Q235	
19	安全锁	2m	条	50	Q235	
20	安全钩	2m	条	50	Q235	



设计管理

- ◇ 产品定位
- ◇ 设计管理：方案图设计、初步图设计、招标图设计、施工图设计、深化图设计、改版图设计
- ◇ 设计成果管理：编码规则、目录卷宗管理、归档流程、关联关系、版本控制、批注留痕、实时协同、日志
- ◇ 设计工作协调单

会议管理

- ◇ 会议室管理
- ◇ 项目例会
- ◇ 监理例会
- ◇ 部门项目组例会
- ◇ 预算商务例会
- ◇ 会议任务跟踪

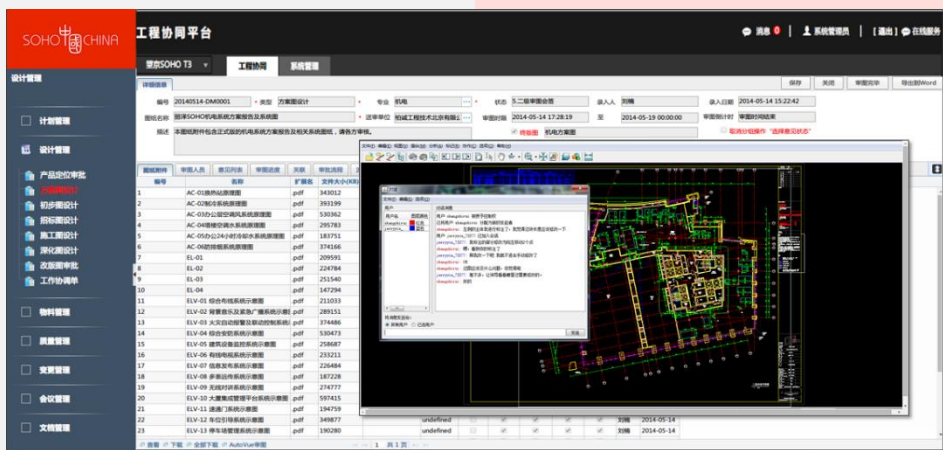
变更管理

- ☑ 标准化了工程变更管理的内容，所有与变更管理相关的业务实现了在线审批流转，提高了工程各方的协作效率。
- ☑ 变更管理实现的功能包括：
 - ✓ 设计提问
 - ✓ 设计变更
 - ✓ 工程洽商/技术核定单
 - ✓ 业主通知
- ☑ 根据变更内容所属专业，系统自动匹配具体业务流程的审批处理用户
- ☑ 敏感数据可对不便公开的用户进行屏蔽
- ☑ 简易的查询面板，可以方便地查看到各变更记录的状态及处理情况，快速定位到核心变更

移动终端应用

SOHO 中国“工程协同平台”已经实现了移动设备无线应用，专门制作了 IPAD 端和 IPHONE 端的 APP 程序。

目前在终端已经可以完成所有业务的审批流转、工作任务的推送、计划汇报/反馈、在线质量巡检、汇总查询。



普华科技 · 演绎纯正的项目管理

更多信息请访问：<http://www.powerpms.com>

普华：
合作成功！
朋友：活，用心

普华科技

上海普华科技发展股份有限公司（证券代码：430238）是专业项目管理整体解决方案著名提供商，是中国项目管理信息化建设领域的领导企业。

公司自 1992 年成立至今，一直致力于项目管理及相关事业，努力将国外项目管理先进理念与国内管理特色相结合的最佳实践经验普及到所有项目活动中，提供全面的项目管理服务和信息化解决方案。公司多年被评定为“国家规划布局内重点软件企业”，是中国项目管理领域最具代表性的企业。

普华科技总部设于上海，目前的服务网络已经覆盖全国 26 个省市，在上海、北京、辽宁、山东、陕西、四川、湖北、湖南、江苏、浙江、广东、福建、云南、河北、山西、兰州等地设有 18 家分子公司。

★上海（总部）

地址：上海市浦东新区向城路 58 号 东方国际科技大厦 24 层（200122）

电话：021-68406841 021-58207654 021-68406038

传真：021-68406611

Email：info@powerpms.com



SPS-P-1409